

# Tilt & Lift 25 RTS Central

Installationsanleitung

DE

Installatiegids

NL

Installationsvejledning

DA

Installationsanvisning

SV

Asennusohje

FI

Installasjonsguide

NO

Ref. 5113054A

HOME MOTION by

**somfy**®

# INDHOLD

<b>1. Introduktion</b>	<b>2</b>	<b>6. Betjening</b>	<b>5</b>
<b>2. Sikkerhed</b>	<b>2</b>	6.1. Valg af tilstand: Rulle- eller vippe-tilstand	<b>5</b>
2.1. Sikkerhed og ansvar	<b>2</b>	6.2. Op, Ned, My: I rulle-tilstand	<b>5</b>
2.2. Særlige sikkerhedsanvisninger	<b>3</b>	6.3. Op, Ned, My: I vippe-tilstand	<b>6</b>
<b>3. Installation</b>	<b>3</b>	<b>7. Yderligere indstillinger</b>	<b>6</b>
3.1. Forberedelse af motor	<b>3</b>	7.1. Favoritposition: MY-position	<b>6</b>
3.2. Forberedelse af rør	<b>3</b>	7.2. Genindstilling af endestoppet	<b>7</b>
3.3. Motor/rør-samling	<b>3</b>	7.3. Indstilling af vinklingshastighed	<b>7</b>
3.4. Montering af det motoriserede rør på beslagene	<b>3</b>	7.4. Ændring af motorens rotationsretning	<b>7</b>
<b>4. Kabling</b>	<b>4</b>	7.5. Ændring af hjulets rotationsretning	<b>8</b>
<b>5. Ibrugtagning</b>	<b>4</b>	7.6. Tilføjelse/sletning af RTS-sender	<b>8</b>
5.1. Programmering af RTS-sender	<b>4</b>	7.7. Sletning af sendere fra hukommelsen	<b>8</b>
5.2. Kontrol af rotationsretning	<b>4</b>	7.8. Sletning af motorens hukommelse	<b>8</b>
5.3. Justering af endestoppene	<b>4</b>	<b>8. Fejlfinding</b>	<b>9</b>
5.4. Optagelse af RTS-sender	<b>5</b>	<b>9. Tekniske data</b>	<b>9</b>
5.5. Favoritposition: MY-position/ optagelse af MY-position.	<b>5</b>		

## 1. INTRODUKTION

Tilt & Lift 25 RTS Central er en motor, som er rettet specielt mod indendørs brug.

Tilt & Lift 25 RTS Central kan drive persienner.

Tilt & Lift 25 RTS Central er en batteridrevet motor, som drives med lithium-primær-batterier eller NiMH-batterier med solceller. Motoren kan også drives af en elforsyning.

Advarsel: Tilt & Lift 25 RTS Central er kun kompatibel med føleren "Sunis Indoor WireFree™ RTS".

Advarsel: Tilt & Lift 25 RTS Central kan ikke anvendes med vandtæt dobbelt glaslag.

## 2. SIKKERHED

### 2.1. Sikkerhed og ansvar

- Dette Somfy produkt skal installeres af en autoriseret elinstallatør inden for motorisering og automatisering af boligen, til hvem denne installationsvejledning er tiltænkt.
- Kontrollér før installation, at produktet er kompatibelt med det tilhørende udstyr og tilbehør.
- Denne installationsvejledning inderholder en beskrivelse af installationen, idrifttagningen og brugen af produktet.
- El-installatøren skal desuden installere produktet i overensstemmelse med bestemmelserne og den gældende lovgivning i brugslandet, og informere sine kunder om brugsbetingelserne for og vedligeholdelsen af produktet.
- Enhver anvendelse, der ligger uden for det anvendelsesområde, som Somfy har fastlagt, betragtes som ikke-hensigtsmæssig. En sådan brug eller manglende overholdelse af de anvisninger, der er givet i denne vejledning, resulterer i, at garantien bortfalder, og Somfy fraskriver sig ethvert ansvar.

Forbehold for tekniske ændringer.

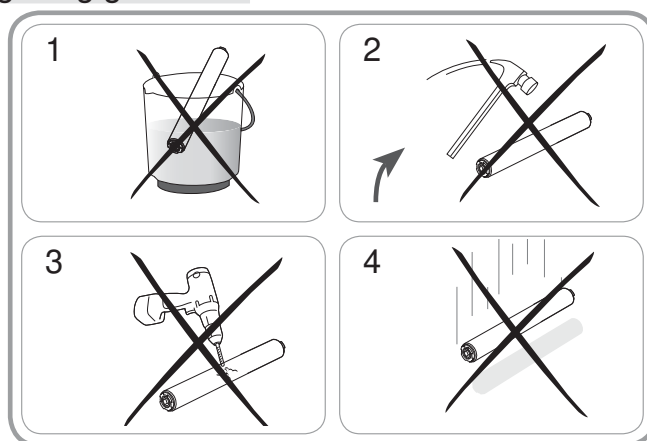
### 2.2. Særlige sikkerhedsanvisninger



Udover sikkerhedsforskrifterne, der er beskrevet i denne vejledning, skal du også overholde instruktionerne, der er beskrevet i bilaget "Sikkerhedsforskrifter der skal følges og gemmes".

Sådan undgår du beskadigelse af produktet:

- 1) Må aldrig sænkes i vand!
- 2) Undgå stød!
- 3) Bør aldrig hul i motoren!
- 4) Undgå tab!

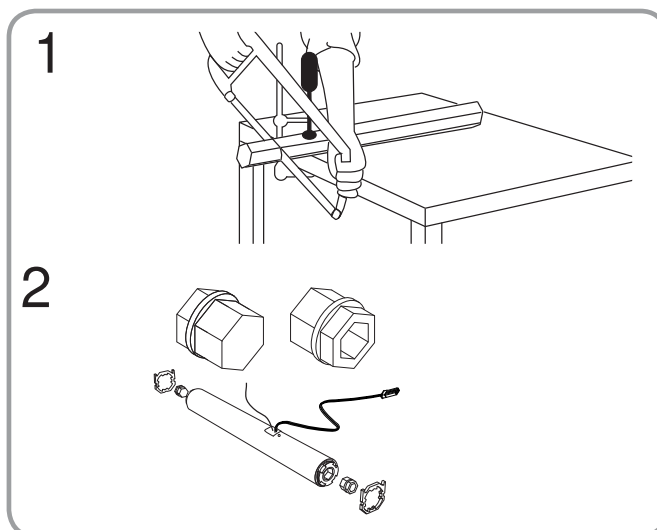


Ødelagte elektriske produkter og batterier må ikke bortskaffes med almindeligt husholdningsaffald. Bortskaf dem i de særlige medfølgende beholdere eller hos en autoriseret myndighed, som sikrer, at de genvindes.

## 3. INSTALLATION

### 3.1. Forberedelse af motor

- 1) Skær akslen over i den ønskede længde.
- 2) Placer hovedskinnen og akslens adaptere på motoren.



### 3.2. Integration af motor i hovedskinnen

- 1) Indsæt motoren i hovedskinnen.

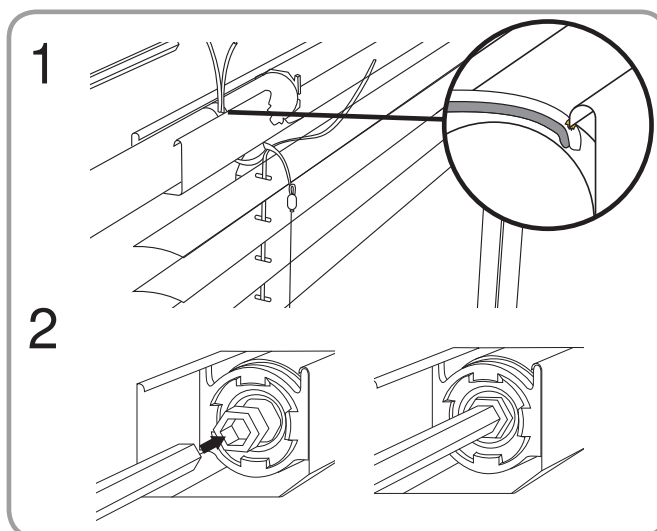


Pas på ikke at overskære elforsyningsledningerne på kanterne af hovedskinnen, når motoren sættes ind.

- 2) Før akslen så langt den kan komme mod motorens aksel-adaptere.



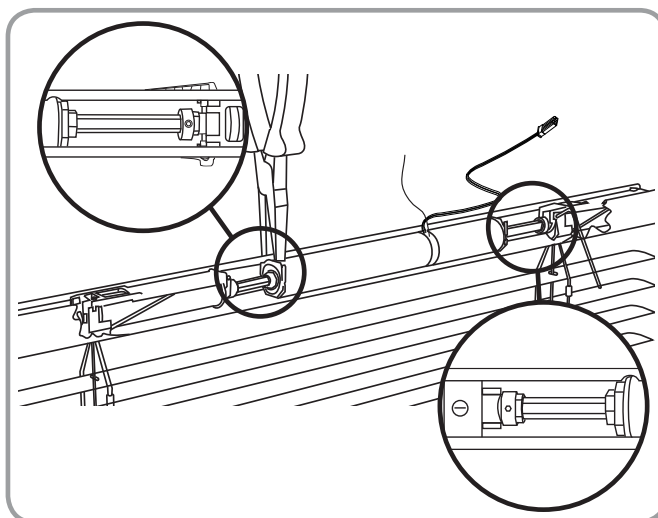
Optimal radiomodtagelse opnås ved at holde antennen lige og uden for hovedskinnen.



### **3.3. Motor og aksellåsning**

Ved brug af et passende værktøj, klemmes hovedskinnens kanter sammen for at blokere motorens translation.

Akslen lukkes ved at placere stopringe mod CTS'en og skru dem fast.

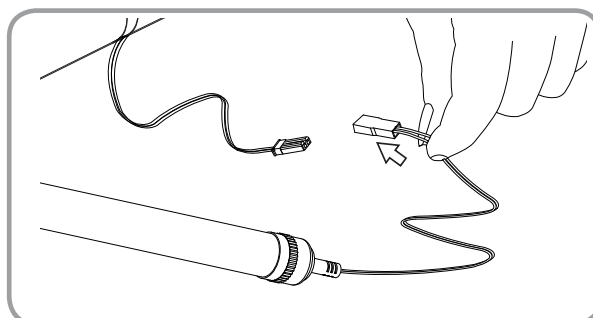


## **4. KABLING**

Sæt motorens forsyningskabel i batteriet.



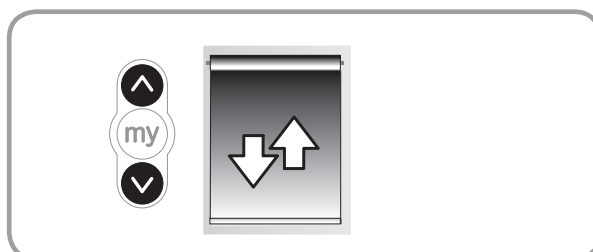
Advarsel: Afbryd ikke batteriet, når motoren kører.



## **5. IBRUGTAGNING**

### **5.1. Programmering af RTS-sender**

Tryk på knapperne Op/Ned samtidig på RTS-senderen:  
persiennen kører i et enkelte ryk, og styrepunktet er forprogrammeret i motoren



## 5.2. Kontrol af rotationsretningen

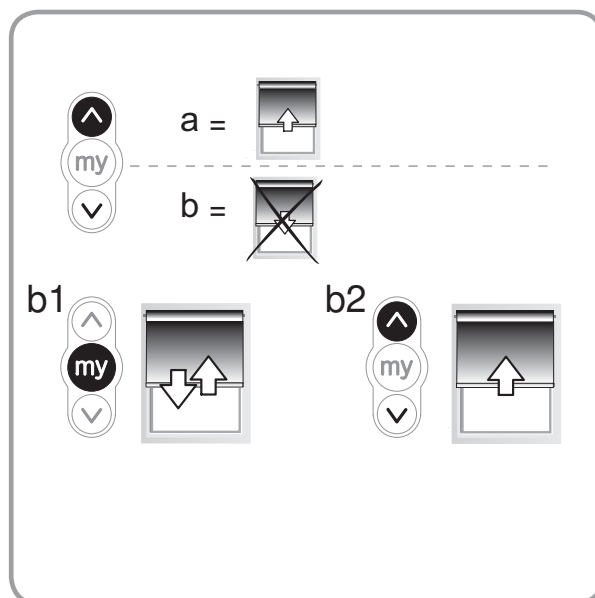
Tryk på OP-knappen på RTS-senderen:

a) Hvis persiennen hæves (a), er rotationsretningen korrekt: Gå videre med afsnittet 5.3 "Justering af endestop".

b) Hvis persiennen sænkes (b), er rotationsretningen forkert: Flyt til næste trin.

b1) Tryk på knappen MY på RTS-senderen, indtil persiennen kører rykvis: rotationsretningen er ændret.

b2) Tryk på OP-knappen på RTS-senderen for at kontrollere rotationsretningen.



## 5.3. Justering af endestoppene

Endestoppene kan indstilles i en hvilken som helst rækkefølge.

1) Tryk på OP-knappen for at flytte persiennen til den ønskede position. Juster om nødvendigt OP-positionen ved hjælp af knapperne OP eller NED.

2) Tryk på knappen MY og NED samtidig, og slip dem, når persiennen begynder at bevæge sig.

OP-endestoppet gemmes i hukommelsen.

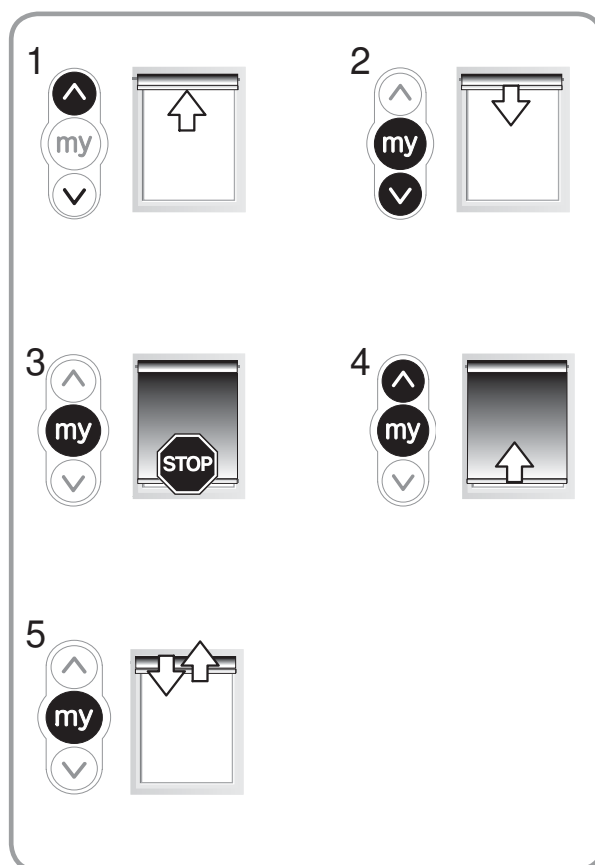
3) Tryk på MY-knappen, når persiennen når den ønskede NED-position.

Juster om nødvendigt NED-positionen ved hjælp af knapperne OP eller NED.

4) Tryk på MY- og OP-knappen samtidig, og slip dem, når persiennen begynder at bevæge sig.

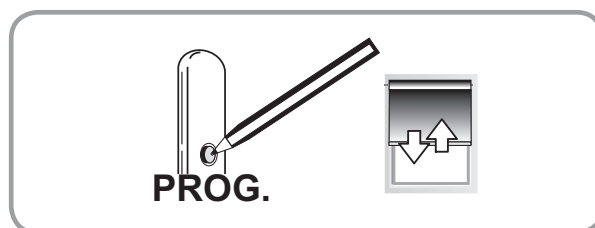
NED-endestoppet gemmes i hukommelsen. Persiennen bevæger sig op og standser i øverste position.

5) Tryk på knappen MY, og hold den inde, indtil persiennen reagerer, så endestoppet bekræftes. Endestoppene er registreret.



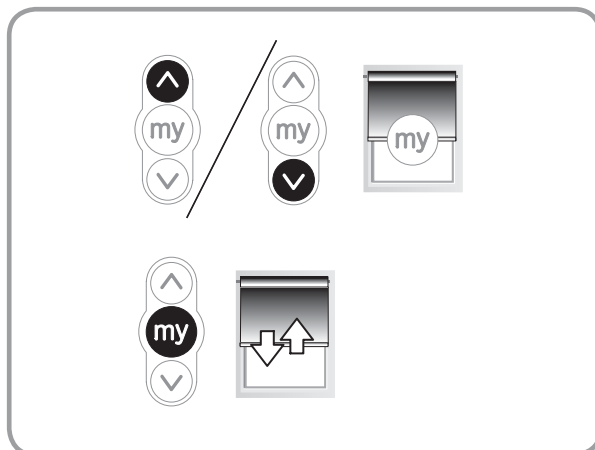
## **5.4. Programmering af RTS-sender**

Efter optagelse af endestoppene:  
Tryk kort på programmeringsknappen på bagsiden af senderen. Persiennen kører rykvis.  
Senderen optages.



## **5.5. Favoritposition: MY-position/ optagelse af MY-position**

Hvis du vil indstille MY-positionen, skal du flytte persiennen til den ønskede position med knapperne OP og NED og derefter trykke på knappen MY, indtil persiennen reagerer.

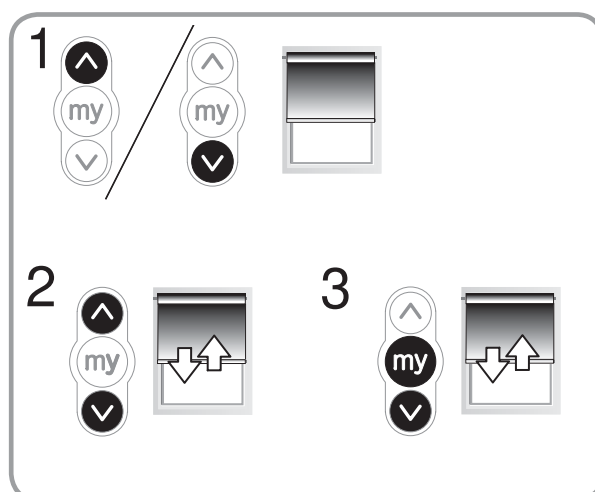


# **6. BETJENING**

## **6.1. Valg af tilstand: Rulle- eller vippetilstand**

Tilt & Lift 25 RTS er designet med henblik på brug i 2 tilstande: Vippetilstand eller rulletilstand. Dette sikrer, at Tilt & Lift 25 RTS kan indstilles efter den type persienne, du bruger. Tilt & Lift 25 RTS er som standard indstillet til at virke i vippetilstand.

- 1) Flyt persiennen væk fra endestoppet.
- 2) Tryk på knapperne OP og NED samtidig, indtil persiennen reagerer.
- 3) Tryk på knapperne MY og NED samtidig, indtil persiennen reagerer for at skifte fra rulle- til vippetilstand.

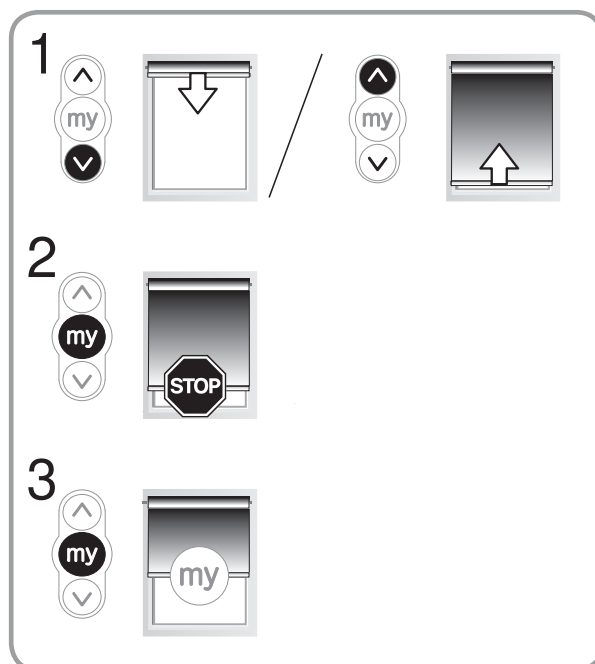


## **6.2. Op, Ned, My: I rulletilstand**

1) Hvis du vil flytte persiennen fra det ene endestop til det andet, skal du trykke kort på OP- eller NED-knappen.

2) Hvis du vil standse persiennen, skal du trykke på knappen MY.

3) Hvis MY-positionen er optaget, skal du trykke kort på knappen MY for at flytte persiennen til MY-positionen.



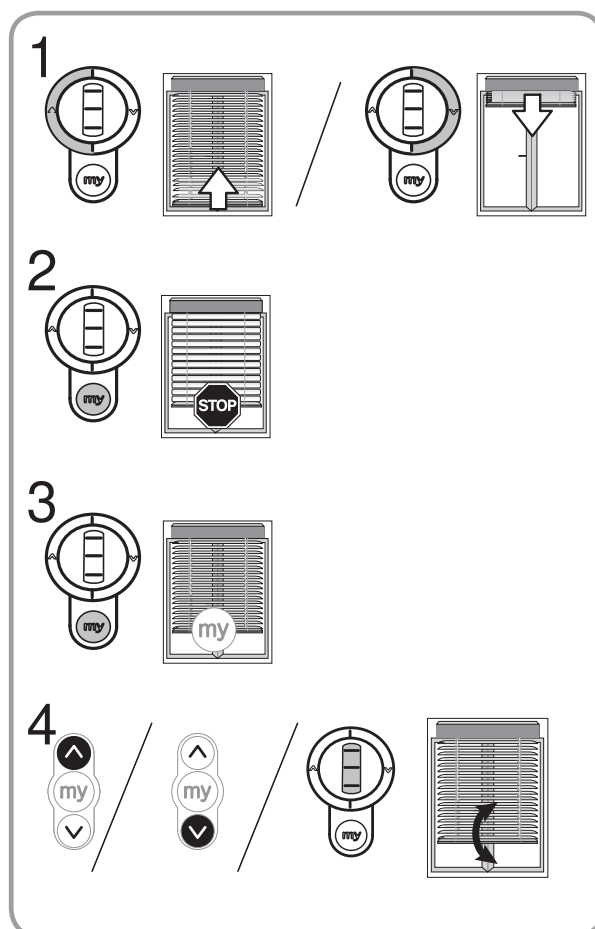
## **6.3. Op, Ned, My: I vippetilstand**

1) Hvis du vil flytte persiennen fra det ene endestop til det andet, skal du trykke kort (kortere end 0,5 s) på knappen OP eller NED.

2) Hvis du vil standse persiennen, skal du trykke på knappen MY.

3) Hvis MY-positionen er optaget, skal du trykke kort på knappen MY for at flytte persiennen til MY-positionen. Persiennen kører først ned til endestoppet og derefter til MY-positionen.

4) Hvis du vil vinkle lamellerne, skal du trykke på knappen OP og NED og holde dem inde eller bruge rulleknappen på fjernbetjeningen, indtil lamellerne når den ønskede position.



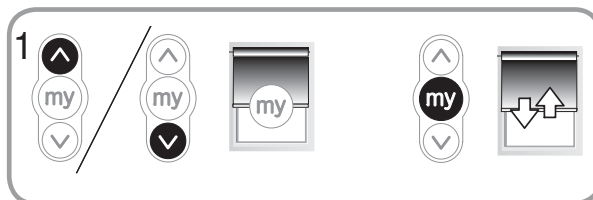


## 7. YDERLIGERE INDSTILLINGER

### 7.1. Favoritposition: MY-position

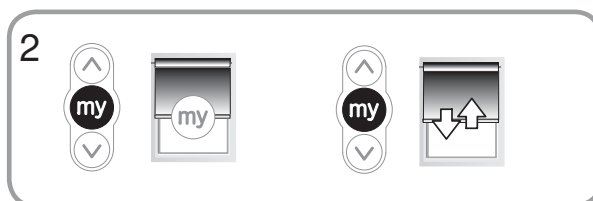
#### 1) Ændring af MY-position

Hvis du vil ændre MY-positionen, skal du gå til den ønskede MY-position med knapperne OP og NED og derefter trykke på knappen MY, indtil persiennen reagerer.



#### 2) Sletning af MY-position

Hvis du vil slette MY-positionen, skal du trykke på MY-knappen for at flytte til denne position og trykke på MY-knappen og holde den inde, indtil persiennen rykker.



### 7.2. Justering af endestop

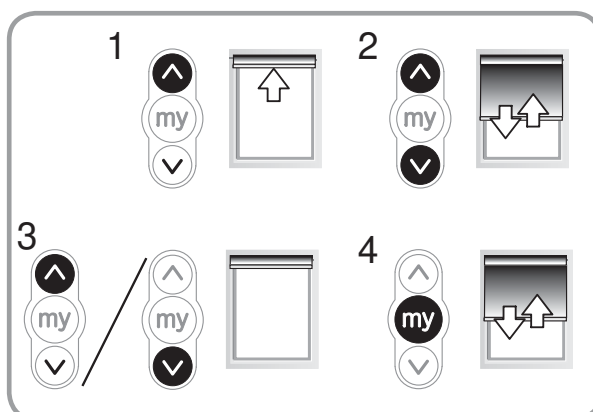
Genjustering af øverste endestop

1) Tryk på OP-knappen, hvis du vil flytte persiennen til det øverste endestop.

2) Tryk på knapperne OP og NED samtidig, og hold dem inde, indtil persiennen reagerer.

3) Tryk på knappen OP eller NED for at flytte persiennen til den ønskede nye position.

4) Hvis du vil bekræfte det nye endestop, skal du trykke på knappen MY og holde den inde, indtil persiennen bevæger sig.



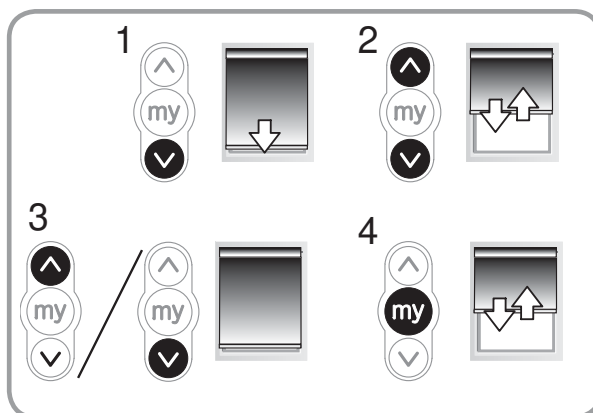
Genjustering af nederste endestop

1) Tryk på NED-knappen, hvis du vil flytte persiennen til det laveste endestop.

2) Tryk på knapperne OP og NED samtidig, og hold dem inde, indtil persiennen reagerer.

3) Tryk på knappen OP eller NED for at flytte persiennen til den ønskede nye position.

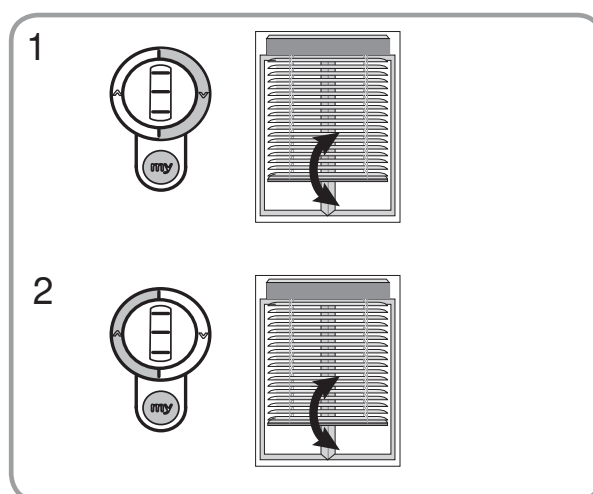
4) Hvis du vil bekræfte det nye endestop, skal du trykke på knappen MY og holde den inde, indtil persiennen bevæger sig.



### **7.3. Indstilling af vinklingshastighed**

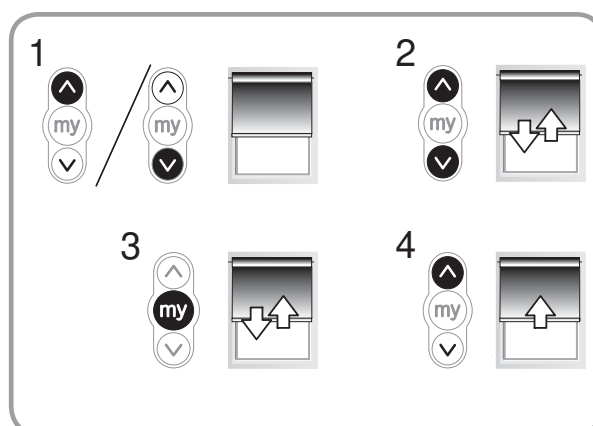
1) Tryk på knapperne MY og NED samtidig, indtil persiennen reagerer for at reducere vinklingshastigheden. Gentag om nødvendigt. Hvis persiennen ikke bevæger sig, er minimumindstillingen nået.

2) Tryk på knapperne STOP og OP samtidig, indtil persiennen reagerer for at forøge vinklingshastigheden. Gentag om nødvendigt. Hvis persiennen ikke bevæger sig, er maksimumindstillingen nået.



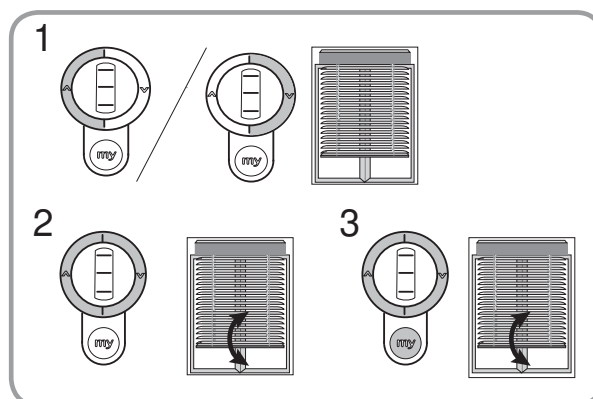
### **7.4. Ændring af motorens rotationsretning**

- 1) Flyt persiennen væk fra endestopet.
  - 2) Tryk på knapperne OP og NED samtidig, indtil gardinet reagerer.
  - 3) Tryk på knappen MY, indtil persiennen reagerer for at skifte rotationsretning.
  - 4) Tryk på knappen OP for at kontrollere den nye rotationsretning.
- Motorens rotationsretning er omvendt.



### **7.5. Ændring af hjulets rotationsretning**

- 1) Flyt persiennen væk fra endestopet.
- 2) Tryk på knapperne OP og NED samtidig, indtil persiennen reagerer en gang. Persiennen bevæger sig op og ned.
- 3) Tryk på knapperne OP, MY og NED samtidig, indtil gardinet reagerer, for at ændre hjulets rotationsretning.

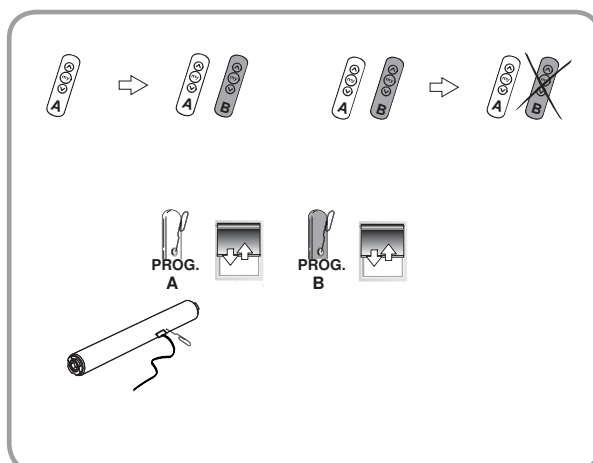


## **7.6. Tilføjelse/sletning af RTS-sender**

Tag en RTS-sender (A), der allerede er registreret i motoren.

Tryk på knappen PROG på den RTS-programmerede sender (A) eller motorknappen PROG, og hold den inde, indtil persiennen reagerer: Motoren er i programmeringstilstand.

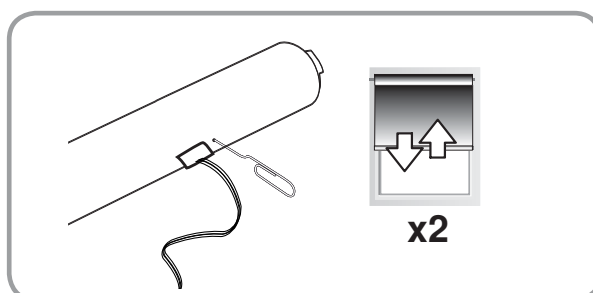
Tryk kort på knappen PROG på RTS-senderen (B) for at tilføje eller slette: Persiennen bevæger sig, og RTS-senderen programmeres eller slettes fra motoren.



## **7.7. Sletning af sendere fra hukommelsen**

Hvis du vil slette alle programmerede sendere, skal du trykke på motorens programmeringsknap og holde den inde, indtil persiennen reagerer to gange.

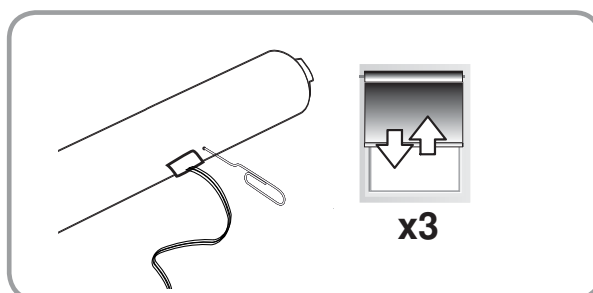
Alle sendere slettes.



## **7.8. Sletning af motorens hukommelse**

Hvis du vil nulstille motoren, skal du trykke på knappen PROG på motorhovedet og holde den inde, indtil persiennen reagerer 3 gange.

Alle indstillingerne slettes.



## 8. TIPS OG RÅD

### Motoren virker ikke:

#### Bekræft:

- Motorkablingen.
- Batterierne tømmes ikke.
- Styringens kompatibilitet.
- Den genererede varme (vent, indtil motoren er afkølet).
- Hvis du bruger et batterirør, skal du sikre, at batterierne er installeret med den korrekte polaritet.

### Udstyret standser for tidligt:

#### Bekræft:

- At endestoppene virker, mens motoren roterer.
- At motorens endestop er indstillet korrekt.
- At persiennen er inden for de anbefalede vægtgrænser.

Hvis motoren holder op med at virke normalt, kan batterispændingen være for lav. Udskift batterierne.

## 9. TEKNISKE DATA

Strømforsyning	12 V DC SELV
Radiofrekvens	433,42 MHz
Moment	0,8 Nm
OP-hastighed	30 omdr./min
NED-hastighed	45 omdr./min
Elektrisk isolering	III
Mindste afstand mellem to endestop	1 omgang
Maksimal afstand mellem to endestop	110 omgange
Maksimal køretid	6 min
Driftstemperatur	0° C til + 60° C
Vejledning om beskyttelse	IP 20 (kun til indendørs brug)
Maks. antal tilknyttede styreenheder	12